



BMP61

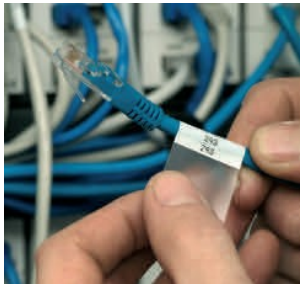
La impresora de etiquetas BMP®61 está diseñada para una identificación rápida y eficiente de alambres, cables y componentes. Con materiales de alto desempeño que pueden resistir las aplicaciones de identificación más agresivas, esta impresora es su rudo y resistente compañero en campo, y su fuerza de trabajo en el taller. Cuenta con múltiples interfaces de usuario, pantalla táctil y una variedad de formas para conectar, gestionar y guardar sus datos.



Etiquetado de datos



Referencia	Color	Ancho A (mm)	Alto B (mm)	Longitud B (mm)	Repetición vertical D (mm)	Diametro del agujero D (mm)	Area imprimible PH (mm)	Min. Diámetro del cable (mm)	Max. Diámetro del cable (mm)	Etiquetas por rollo	Cinta recomendada	Forma
PTL-10-427	Blanco/Transpar	6,35	19,05		9,52		9,53	2,00	3,00	750	M61-R4310	▶
PTL-10-427-YL	Amarillo/Transparente	6,35	19,05		9,52		9,53	2,00	3,00	750	M61-R4310	▶
PTL-28-427-YL	Amarillo/Transparente	6,35	38,10		9,52		12,70	4,00	8,10	750	M61-R4310	▶
PTL-28-427-OR	Naranja/Transparente	6,35	38,10		9,52		12,70	4,00	8,10	750	M61-R4310	▶
PTL-28-427-GR	Verde/Transparente	6,35	38,10		9,52		12,70	4,00	8,10	750	M61-R4310	▶
PTL-28-427-GY	Gris/Transparente	6,35	38,10		9,52		12,70	4,00	8,10	750	M61-R4310	▶
PTL-28-427-PL	Purpura/Transparente	6,35	38,10		9,52		12,70	4,00	8,10	750	M61-R4310	▶
PTL-28-427-BL	Azul/Transparente	6,35	38,10		9,52		12,70	4,00	8,10	750	M61-R4310	▶
PTL-28-427-BR	Marrón/Transparente	6,35	38,10		9,52		12,70	4,00	8,10	750	M61-R4310	▶
PTL-28-427-RD	Rojo/Transparente	6,35	38,10		9,52		12,70	4,00	8,10	750	M61-R4310	▶
PTL-11-427	Blanco/Transparente	12,70	9,05		15,87		9,53	2,70	3,03	500	M61-R4310	▶
PTL-11-427-YL	Amarillo/Transparente	12,70	9,05		15,87		9,53	2,70	3,03	500	M61-R4310	▶
BM71-11-427	Blanco/Transparente	12,70	9,05		15,88		9,53	2,00	3,00	5000	M61-R4310	▶
PTL-17-427	Blanco/Transparente	12,70	19,05		15,87		9,53	3,00	5,05	500	M61-R4310	▶
PTL-17-427-YL	Amarillo/Transparente	12,70	19,05		15,87		9,53	3,00	5,05	500	M61-R4310	▶
BM71-17-427	Blanco/Transparente	12,70	25,40		15,88		9,53	2,70	5,10	5000	M61-R4310	▶
PTL-29-427	Blanco/Transparente	12,70	25,40		15,88		12,70	4,00	8,10	500	M61-R4310	▶
PTL-29-427-YL	Amarillo/Transparente	12,70	31,75		15,88		12,70	4,00	8,10	500	M61-R4310	▶
PTL-29-427-OR	Naranja/Transparente	12,70	38,10		15,88		12,70	4,00	8,10	500	M61-R4310	▶
PTL-29-427-GR	Verde/Transparente	12,70	38,10		15,88		12,70	4,00	8,10	500	M61-R4310	▶
PTL-29-427-GY	Gris/Transparente	12,70	38,10		15,88		12,70	4,00	8,10	500	M61-R4310	▶
PTL-29-427-PL	Purpura/Transparente	12,70	38,10		15,88		12,70	4,00	8,10	500	M61-R4310	▶
PTL-29-427-BL	Azul/Transparente	12,70	38,10		15,88		12,70	4,00	8,10	500	M61-R4310	▶



Referencia	Color	Ancho A (mm)	Alto B (mm)	Longitud B (mm)	Repetición vertical D (mm)	Diametro del agujero D (mm)	Area imprimible PH (mm)	Min. Diámetro del cable (mm)	Max. Diámetro del cable (mm)	Etiquetas por rollo	Cinta recomendada	Forma
PTL-29-427-BR	Marrón/Transparente	12,70	38,10		15,88		12,70	4,00	8,10	500	M61-R4310	▶
PTL-29-427-RD	Rojo/Transparente	12,70	38,10		15,88		12,70	4,00	8,10	500	M61-R4310	▶
BM71-29-427	Blanco/Transparente	12,70	38,10		15,88		12,70	4,00	8,10	5000	M61-R4310	▶
PTL-18-427	Blanco/Transparente	19,05	25,40		22,23		9,53	2,70	5,05	250	M61-R4310	▶
PTL-18-427-YL	Amarillo/Transparente	19,05	25,40		22,23		9,53	2,70	5,05	250	M61-R4310	▶
BM71-18-427	Blanco/Transparente	19,05	25,40		22,23		9,53	2,70	5,10	2500	M61-R4310	▶
PTL-30-427	Blanco/Transparente	19,05	38,10		22,23		12,70	4,00	8,10	250	M61-R4310	▶
PTL-30-427-YL	Amarillo/Transparente	19,05	38,10		22,23		12,70	4,00	8,10	250	M61-R4310	▶
PTL-30-427-OR	Naranja/Transparente	19,05	38,10		22,23		12,70	4,00	8,10	250	M61-R4310	▶
PTL-30-427-GR	Verde/Transparente	19,05	38,10		22,23		12,70	4,00	8,10	250	M61-R4310	▶
PTL-30-427-GY	Gris/Transparente	19,05	38,10		22,23		12,70	4,00	8,10	250	M61-R4310	▶
PTL-30-427-PL	Purpura/Transparente	19,05	38,10		22,23		12,70	4,00	8,10	250	M61-R4310	▶
PTL-30-427-BL	Azul/Transparente	19,05	38,10		22,23		12,70	4,00	8,10	250	M61-R4310	▶
PTL-30-427-BR	Marrón/Transparente	19,05	38,10		22,23		12,70	4,00	8,10	250	M61-R4310	▶
PTL-30-427-RD	Rojo/Transparente	19,05	38,10		22,23		12,70	4,00	8,10	250	M61-R4310	▶
PTL-31-427	Blanco/Transparente	25,40	38,10		28,58		12,70	4,00	8,10	250	M61-R4310	▶
PTL-31-427-YL	Amarillo/Transparente	25,40	38,10		28,58		12,70	4,00	8,10	250	M61-R4310	▶
PTL-31-427-OR	Naranja/Transparente	25,40	38,10		28,58		12,70	4,00	8,10	250	M61-R4310	▶
PTL-31-427-GR	Verde/Transparente	25,40	38,10		28,58		12,70	4,00	8,10	250	M61-R4310	▶
PTL-31-427-GY	Gris/Transparente	25,40	38,10		28,58		12,70	4,00	8,10	250	M61-R4310	▶
PTL-31-427-PL	Purpura/Transparente	25,40	38,10		28,58		12,70	4,00	8,10	250	M61-R4310	▶
PTL-31-427-BL	Azul/Transparente	25,40	38,10		28,58		12,70	4,00	8,10	250	M61-R4310	▶
PTL-31-427-BR	Marrón/Transparente	25,40	38,10		28,58		12,70	4,00	8,10	250	M61-R4310	▶
PTL-31-427-RD	Rojo/Transparente	25,40	38,10		28,58		12,70	4,00	8,10	250	M61-R4310	▶
PTL-32-427	Blanco/Transparente	38,10	38,10		41,28		12,70	4,00	8,10	250	M61-R4310	▶
PTL-32-427-YL	Amarillo/Transparente	38,10	38,10		41,28		12,70	4,00	8,10	250	M61-R4310	▶
PTL-32-427-OR	Naranja/Transparente	38,10	38,10		41,27		12,70	4,00	8,10	250	M61-R4310	▶
PTL-32-427-GR	Verde/Transparente	38,10	38,10		41,27		12,70	4,00	8,10	250	M61-R4310	▶
PTL-32-427-GY	Gris/Transparente	38,10	38,10		41,27		12,70	4,00	8,10	250	M61-R4310	▶
PTL-32-427-PL	Purpura/Transparente	38,10	38,10		41,27		12,70	4,00	8,10	250	M61-R4310	▶
PTL-32-427-BL	Azul/Transparente	38,10	38,10		41,27		12,70	4,00	8,10	250	M61-R4310	▶
PTL-32-427-MR	Marrón/Transparente	38,10	38,10		41,27		12,70	4,00	8,10	250	M61-R4310	▶
PTL-32-427-RD	Rojo/Transparente	38,10	38,10		41,28		12,70	4,00	8,10	250	M61-R4310	▶



Referencia	Color	Ancho A (mm)	Alto B (mm)	Longitud B (mm)	Repetición vertical D (mm)	Diametro del agujero D (mm)	Area imprimible PH (mm)	Min. Diámetro del cable (mm)	Max. Diámetro del cable (mm)	Etiquetas por rollo	Cinta recomendada	Forma
BM71-32-427	Blanco/Transparente	38,10	38,10		41,28		12,70	4,00	8,10	1000	M61-R4310	▶
PTL-107-427	Blanco/Transparente	50,80	38,10		53,97		12,70	4,00	8,10	100	M61-R4310	▶
BM71-107-427	Blanco/Transparente	50,80	38,10		53,98		12,70	4,00	8,10	1000	M61-R4310	▶
PTL-102-427	Blanco/Transparente	12,70	25,40		34,93		9,53	3,40	7,10	250	M61-R4310	▶
PTL-74-427	Blanco/Transparente	12,70	55,88		60,33		19,05	5,90	11,70	100	M61-R4310	▶
PTL-96-427	Blanco/Transparente	19,05	25,40		22,23		9,53	2,70	5,10	250	M61-R4310	▶
PTL-19-427	Blanco/Transparente	25,40	25,40		28,58		9,53	3,00	5,05	250	M61-R4310	▶
PTL-19-427-YL	Amarillo/Transparente	25,40	25,40		28,58		9,53	3,00	5,05	250	M61-R4310	▶
PTL-19-427-OR	Naranja/Transparente	25,40	25,40		28,58		9,53	3,00	5,05	250	M61-R4310	▶
PTL-19-427-GR	Verde/Transparente	25,40	25,40		28,58		9,53	3,00	5,05	250	M61-R4310	▶
PTL-19-427-GY	Gris/Transparente	25,40	25,40		28,58		9,53	3,00	5,05	250	M61-R4310	▶
PTL-19-427-PL	Purpura/Transparente	25,40	25,40		28,58		9,53	3,00	5,05	250	M61-R4310	▶
PTL-19-427-BL	Azul/Transparente	25,40	25,40		28,58		9,53	3,00	5,05	250	M61-R4310	▶
PTL-19-427-BR	Marrón/Transparente	25,40	25,40		28,58		9,53	3,00	5,05	250	M61-R4310	▶
PTL-19-427-RD	Rojo/Transparente	25,40	25,40		28,58		9,53	3,00	5,05	250	M61-R4310	▶
BM71-19-427	Blanco/Transparente	25,40	25,40		28,58		9,53	2,70	5,10	2500	M61-R4310	▶
PTL-103-427	Blanco/Transparente	25,40	31,75		34,93		12,70	3,40	6,10	250	M61-R4310	▶
PTL-21-427	Blanco/Transparente	25,40	63,50		66,68		19,05	6,70	14,20	100	M61-R4310	▶
PTL-21-427-YL	Amarillo/Transparente	25,40	63,50		66,68		19,05	6,70	14,20	100	M61-R4310	▶
PTL-21-427-OR	Naranja/Transparente	25,40	63,50		66,68		19,05	6,70	14,20	100	M61-R4310	▶
PTL-21-427-GR	Verde/Transparente	25,40	63,50		66,68		19,05	6,70	14,20	100	M61-R4310	▶
PTL-21-427-GY	Gris/Transparente	25,40	63,50		66,68		19,05	6,70	14,20	100	M61-R4310	▶
PTL-21-427-PL	Purpura/Transparente	25,40	63,50		66,68		19,05	6,70	14,20	100	M61-R4310	▶
PTL-21-427-BL	Azul/Transparente	25,40	63,50		66,68		19,05	6,70	14,20	100	M61-R4310	▶
PTL-21-427-BR	Marrón/Transparente	25,40	63,50		66,68		19,05	6,70	14,20	100	M61-R4310	▶
PTL-21-427-RD	Rojo/Transparente	25,40	63,50		66,68		19,05	6,70	14,20	100	M61-R4310	▶
BM71-21-427	Blanco/Transparente	25,40	63,50		66,68		19,05	6,70	14,20	1000	M61-R4310	▶
PTL-75-427	Blanco/Transparente	25,40	66,68		69,85		25,40	7,10	13,10	100	M61-R4310	▶
PTL-23-427	Blanco/Transparente	25,40	101,60		104,78		25,40	10,80	24,30	100	M61-R4310	▶
PTL-23-427-YL	Amarillo/Transparente	25,40	101,60		104,78		25,40	10,80	24,30	100	M61-R4310	▶
PTL-23-427-OR	Naranja/Transparente	25,40	101,60		104,78		25,40	10,80	24,30	100	M61-R4310	▶
PTL-23-427-GR	Verde/Transparente	25,40	101,60		104,78		25,40	10,80	24,30	100	M61-R4310	▶
PTL-23-427-GY	Gris/Transparente	25,40	101,60		104,78		25,40	10,80	24,30	100	M61-R4310	▶





Referencia	Color	Ancho A (mm)	Alto B (mm)	Longitud B (mm)	Repetición vertical D (mm)	Diametro del agujero D (mm)	Area imprimible PH (mm)	Min. Diámetro del cable (mm)	Max. Diámetro del cable (mm)	Etiquetas por rollo	Cinta recomendada	Forma
PTL-23-427-PL	Purpura/Transparente	25,40	101,60		104,78		25,40	10,80	24,30	100	M61-R4310	▶
PTL-23-427-BL	Azul/Transparente	25,40	101,60		104,78		25,40	10,80	24,30	100	M61-R4310	▶
PTL-23-427-BR	Marrón/Transparente	25,40	101,60		104,78		25,40	10,80	24,30	100	M61-R4310	▶
PTL-23-427-RD	Rojo/Transparente	25,40	101,60		104,78		25,40	10,80	24,30	100	M61-R4310	▶
PTL-104-427	Blanco/Transparente	38,10	25,40		28,57		9,53	2,70	5,10	250	M61-R4310	▶
PTL-33-427	Blanco/Transparente	38,10	101,60		104,78		25,40	10,80	24,30	100	M61-R4310	▶
PTL-33-427-YL	Amarillo/Transparente	38,10	101,60		104,78		25,40	10,80	24,30	100	M61-R4310	▶
PTL-33-427-OR	Naranja/Transparente	38,10	101,60		104,78		25,40	10,80	24,30	100	M61-R4310	▶
PTL-33-427-GR	Verde/Transparente	38,10	101,60		104,78		25,40	10,80	24,30	100	M61-R4310	▶
PTL-33-427-GY	Gris/Transparente	38,10	101,60		104,78		25,40	10,80	24,30	100	M61-R4310	▶
PTL-33-427-PL	Purpura/Transparente	38,10	101,60		104,78		25,40	10,80	24,30	100	M61-R4310	▶
PTL-33-427-BL	Azul/Transparente	38,10	101,60		104,78		25,40	10,80	24,30	100	M61-R4310	▶
PTL-33-427-MR	Marrón/Transparente	38,10	101,60		104,78		25,40	10,80	24,30	100	M61-R4310	▶
PTL-33-427-RD	Rojo/Transparente	38,10	101,60		104,78		25,40	10,80	24,30	100	M61-R4310	▶
PTL-109-427	Blanco/Transparente	38,10	101,60		104,78		38,10	12,12	20,20	100	M61-R4310	▶
BM71-33-427	Blanco/Transparente	38,10	101,60		104,78		25,40	10,80	24,30	500	M61-R4310	▶
BM71-109-427	Blanco/Transparente	38,10	101,60		104,78		38,10	10,80	20,20	500	M61-R4310	▶
PTL-34-427	Blanco/Transparente	38,10	152,40		155,58		38,10	16,20	36,40	50	M61-R4310	▶
PTL-34-427-YL	Amarillo/Transparente	38,10	152,40		155,58		38,10	16,20	36,40	50	M61-R4310	▶
PTL-34-427-OR	Naranja/Transparente	38,10	152,40		155,58		38,10	16,20	36,40	50	M61-R4310	▶
PTL-34-427-GR	Verde/Transparente	38,10	152,40		155,58		38,10	16,20	36,40	50	M61-R4310	▶
PTL-34-427-GY	Gris/Transparente	38,10	152,40		155,58		38,10	16,20	36,40	50	M61-R4310	▶
PTL-34-427-PL	Purpura/Transparente	38,10	152,40		155,58		38,10	16,20	36,40	50	M61-R4310	▶
PTL-34-427-BL	Azul/Transparente	38,10	152,40		155,58		38,10	16,20	36,40	50	M61-R4310	▶
PTL-34-427-MR	Marrón/Transparente	38,10	152,40		155,58		38,10	16,20	36,40	50	M61-R4310	▶
PTL-34-427-RD	Rojo/Transparente	38,10	152,40		155,58		38,10	16,20	36,40	50	M61-R4310	▶
BM71-34-427	Blanco/Transparente	38,10	152,40		155,58		38,10	16,20	36,40	500	M61-R4310	▶
PTL-87-427	Blanco/Transparente	44,45	25,40		28,57		9,53	2,70	5,10	250	M61-R4310	▶
PTL-88-427	Blanco/Transparente	44,45	38,10		41,27		12,70	4,00	8,10	250	M61-R4310	▶
PTL-66-427	Blanco/Transparente	49,28	80,00		83,57		25,40	8,50	17,40	100	M61-R4310	▶
PTL-106-427**	Blanco/Transparente	38,10	**		-		-	4,00	8,10	1	M61-R4310	▲
PTL-64-427	Blanco/Transparente	25,40	85,73		88,90		28,58	9,10	18,20	100	M61-R4310	★
BM71-64-427	Blanco/Transparente	25,40	85,73		88,90		28,58	9,10	18,20	1000	M61-R4310	★



Patch panel/Racks



Referencia	Color	Ancho A (mm)	Alto B (mm)	Longitud B (mm)	Repetición vertical D (mm)	Diametro del agujero D (mm)	Area imprimible PH (mm)	Min. Diámetro del cable (mm)	Max. Diámetro del cable (mm)	Etiquetas por rollo	Cinta recomendada	Forma
PTL-28-427	Blanco/Transparente	6,35	38,10		9,52		12,70	4,00	8,10	750	M61-R4310	▲
PTL-105-427-AW*	Blanco/Transparente	27,94	6,35		9,52		6,35	-	-	750	M61-R4310	▲
PTL-30-427-AW*	Blanco/Transparente	38,10	19,05		22,23		19,05	4,00	8,00	250	M61-R4310	▲
PTL-78-427-AW*	Blanco/Transparente	48,26	25,40		28,58		25,40	-	-	250	M61-R4310	▲
PTL-44-422	Blanco	12,70	9,53	-	12,70					500	M61-R6010	▲
PTL-7-422	Blanco	12,70	12,70	-	15,87					500	M61-R6010	▲
PTL-17-422	Blanco	25,40	12,70	-	15,87					500	M61-R6010	▲
PTL-16-422	Blanco	25,40	9,53	-	12,70					500	M61-R6010	▲
PTL-29-422	Blanco	38,10	12,70	-	15,88					500	M61-R6010	▲
PTL-10-432	Transparente	19,05	6,35	-	9,52					750	M61-R6010	▲
BM71-20-422	Blanco	25,40	50,80	-	53,98					1000	M61-R6010	▲
PTL-20-422	Blanco	50,80	25,40	-	28,57					100	M61-R6010	▲
PTL-11-432	Transparente	19,05	12,70	15,24	15,88					500	M61-R6010	▲
PTL-39-422	Blanco	9,53	15,24	-	-					750	M61-R6010	⊗
PTL-39-422	Blanco	9,53	15,24	15,24	-					750	M61-R6010	⊗
PTLTB-8-422	Blanco	8,00	-	15,00	-					1	M61-R6210	⊙
M61C-375-422	Blanco	9,52	-	15,24	-					1	M61-R6010	⊙
M61C-475-422	Blanco	12,06	-	15,24	-					1	M61-R6010	⊙
M61C-500-422	Blanco	12,70	-	15,24	-					1	M61-R6010	⊙
M61C-625-422	Blanco	15,88	-	15,24	-					1	M61-R6010	⊙
M61C-500-483	Blanco	12,70	-	15,24	-					1	M61-R6010	⊙
PTL-46-422	Blanco	9,53	-	15,24	-					1	M61-R6010	∞
PTL-42-422	Blanco	25,40	-	15,24	-					1	M61-R6010	∞
PTL-8-422	Blanco	12,70	-	15,24	-					1	M61-R6010	∞
PTL-8-432	Transparente	12,70	-	15,24	-					1	M61-R6010	∞
PTL-101-432	Transparente	6,35	-	15,24	-					1	M61-R6010	∞
PTL-42-432	Transparente	25,40	-	15,24	-					1	M61-R6010	∞
PTL-43-432	Transparente	48,26	-	15,24	-					1	M61-R6010	∞
PTL-101-483	Blanco	6,35	-	15,24	-					1	M61-R6010	∞
PTL-42-483	Blanco	25,40	-	15,24	-					1	M61-R6010	∞
PTL-43-483	Blanco	48,26	-	15,24	-					1	M61-R6010	∞



Rosetas

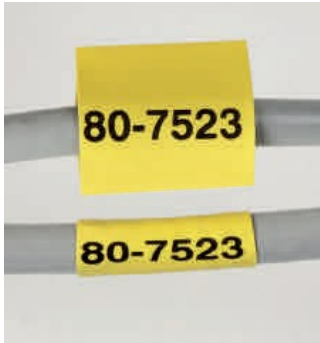


Referencia	Color	Ancho A (mm)	Alto B (mm)	Longitud B (mm)	Repetición vertical D (mm)	Diametro del agujero D (mm)	Area imprimible PH (mm)	Min. Diámetro del cable (mm)	Max. Diámetro del cable (mm)	Etiquetas por rollo	Cinta recomendada	Forma
PTL-44-422	Blanco	12,70	9,53		12,70					500	M61-R6010	▲
PTL-7-422	Blanco	12,70	12,70		15,87					500	M61-R6010	▲
PTL-17-422	Blanco	25,40	12,70		15,87					500	M61-R6010	▲
PTL-16-422	Blanco	25,40	9,53		12,70					500	M61-R6010	▲
PTL-29-422	Blanco	38,10	12,70		15,88					500	M61-R6010	▲
PTL-71-430	Transparente	8,89	5,08		8,25					750	M61-R6010	▲
PTL-7-430	Transparente	12,70	12,70		15,87					500	M61-R6010	▲
PTL-44-430	Transparente	12,70	9,53		12,70					500	M61-R6010	▲
PTL-17-430	Transparente	25,40	12,70		15,87					500	M61-R6010	▲
PTL-16-430	Transparente	25,40	9,53		12,70					500	M61-R6010	▲
PTL-45-430	Transparente	38,10	9,53		12,70					500	M61-R6010	▲
PTL-29-430	Transparente	38,10	12,70		15,88					500	M61-R6010	▲
PTL-39-422	Blanco	9,53	15,24		-					750	M61-R6010	⊗
PTL-39-430	Transparente	9,53	15,24		-					750	M61-R6010	⊗
PTLFP-01-425	Blanco	30,00	20,00		23,28		10,00			250	M61-R4310	
PTLFT-01-425	Blanco	30,00	20,00		43,39		10,00			250	M61-R4310	
BM71-94-1-342-2	Blanco	12,89	4,60		-			0,58	2,03	5000	M61-R4310	
BM71-94-175-342-2	Blanco	22,41	4,60		-			0,58	2,03	5000	M61-R4310	
BM71-94-1-342YL	Amarillo	25,78	4,60		-			0,58	2,03	2500	M61-R4310	
BM71-94-1-342	Blanco	25,78	4,60		-			0,58	2,03	2500	M61-R4310	
BM71-94-175-342YL	Amarillo	44,83	4,60		-			0,58	2,03	2500	M61-R4310	
BM71-94-175-342	Blanco	44,83	4,60		-			0,58	2,03	2500	M61-R4310	
BM71-125-1-342-2	Blanco	12,89	6,00		-			1,17	2,79	2000	M61-R4310	
BM71-125-175-342-3	Blanco	14,94	6,00		-			1,17	2,79	3000	M61-R4310	
BM71-125-175-342-2	Blanco	22,41	6,00		-			1,17	2,79	2000	M61-R4310	
BM71-125-1-342-YL	Amarillo	25,78	6,00		-			1,17	2,79	1000	M61-R4310	
BM71-125-1-342	Blanco	25,78	6,00		-			1,17	2,79	1000	M61-R4310	
BM71-125-175-342YL	Amarillo	44,83	6,00		-			1,17	2,79	1000	M61-R4310	
BM71-125-175-342	Blanco	44,83	6,00		-			1,17	2,79	1000	M61-R4310	
BM71-187-175-342-4	Blanco	11,21	8,50		-			1,57	3,81	4000	M61-R4310	
BM71-187-1-342-2	Blanco	12,89	8,50		-			1,57	3,81	2000	M61-R4310	
BM71-187-175-342-3	Blanco	14,94	8,50		-			1,57	3,81	3000	M61-R4310	
BM71-187-175-342-2	Blanco	22,41	8,50		-			1,57	3,81	2000	M61-R4310	



UTILITY 5

GUÍA DE REFERENCIA RÁPIDA BMP61



Referencia	Color	Ancho A (mm)	Alto B (mm)	Longitud B (mm)	Repetición vertical D (mm)	Diametro del agujero D (mm)	Area imprimible PH (mm)	Min. Diámetro del cable (mm)	Max. Diámetro del cable (mm)	Etiquetas por rollo	Cinta recomendada	Forma
BM71-187-1-342-YL	Amarillo	25,78	8,50		-			1,57	3,81	1000	M61-R4310	
BM71-187-1-342	Blanco	25,78	8,50		-			1,57	3,81	1000	M61-R4310	
BM71-187-175-342YL	Amarillo	44,83	8,50		-			1,57	3,81	1000	M61-R4310	
BM71-187-175-342	Blanco	44,83	8,50		-			1,57	3,81	1000	M61-R4310	
BM71-187-175-342-ORG	Naranja	44,83	8,50		-			1,57	3,81	1000	M61-R4310	
BM71-187-175-342-RD	Rojo	44,83	8,50		-			1,57	3,81	1000	M61-R4310	
BM71-250-1-342-YL	Amarillo	25,78	11,15		-			2,39	5,46	1000	M61-R4310	
BM71-250-1-342	Blanco	25,78	11,15		-			2,39	5,46	1000	M61-R4310	
BM71-250-175-342YL	Amarillo	44,83	11,15		-			2,39	5,46	1000	M61-R4310	
BM71-250-175-342	Blanco	44,83	11,15		-			2,39	5,46	1000	M61-R4310	
BM71-250-175-342-RD	Rojo	44,83	11,15		-			2,39	5,46	1000	M61-R4310	
BM71-375-1-342-2	Blanco	12,89	16,40		-			3,18	8,13	2000	M61-R4310	
BM71-375-175-342-2	Blanco	22,41	16,40		-			3,18	8,13	2000	M61-R4310	
BM71-375-1-342-YL	Amarillo	25,78	16,40		-			3,18	8,13	1000	M61-R4310	
BM71-375-1-342	Blanco	25,78	16,40		-			3,18	8,13	1000	M61-R4310	
BM71-375-175-342-YL	Amarillo	44,83	16,40		-			3,18	8,13	1000	M61-R4310	
BM71-375-175-342	Blanco	44,83	16,40		-			3,18	8,13	1000	M61-R4310	
BM71-500-175-342-YL-3	Amarillo	14,94	21,60		-			4,75	11,43	3000	M61-R4310	
BM71-500-1-342YL	Amarillo	25,78	21,60		-			4,75	11,43	1000	M61-R4310	
BM71-500-1-342	Blanco	25,78	21,60		-			4,75	11,43	1000	M61-R4310	
BM71-500-175-342YL	Amarillo	44,83	21,60		-			4,75	11,43	1000	M61-R4310	
BM71-500-175-342	Blanco	44,83	21,60		-			4,75	11,43	1000	M61-R4310	
BM71-500-175-342-RD	Rojo	44,83	21,60		-			4,75	11,43	1000	M61-R4310	
Baquelitas												
PTLEP-01-7593-YL	Amarillo	27,00	8,00		11,17	-				250	M61-R6010	▲
PTLEP-02-7593-YL	Amarillo	27,00	12,50		15,67	-				250	M61-R6010	▲
PTLEP-03-7593-YL	Amarillo	27,00	15,00		18,17	-				150	M61-R6010	▲
PTLEP-04-7593-YL	Amarillo	27,00	18,00		21,17	-				150	M61-R6010	▲
PTLEP-07-7593-YL	Amarillo	35,00	18,00		21,17	-				100	M61-R6010	▲
PTLEP-09-7593-YL	Amarillo	25,00	75,00		78,17	-				100	M61-R6010	▲
PTLEP-10-7593-YL	Amarillo	25,00	100,00		103,17	-				100	M61-R6010	▲
PTLEP-01-7593-WT	Blanco	27,00	8,00		11,17	-				250	M61-R6010	▲
PTLEP-02-7593-WT	Blanco	27,00	12,50		15,67	-				250	M61-R6010	▲
PTLEP-03-7593-WT	Blanco	27,00	15,00		18,17	-				150	M61-R6010	▲



UTILITY 5

GUÍA DE REFERENCIA RÁPIDA BMP61



Referencia	Color	Ancho A (mm)	Alto B (mm)	Longitud B (mm)	Repetición vertical D (mm)	Díametro del agujero D (mm)	Área imprimible PH (mm)	Min. Diámetro del cable (mm)	Max. Diámetro del cable (mm)	Etiquetas por rollo	Cinta recomendada	Forma
PTLEP-04-7593-WT	Blanco	27,00	18,00		21,17	-				150	M61-R6010	▲
PTLEP-07-7593-WT	Blanco	35,00	18,00		21,17	-				100	M61-R6010	▲
PTLEP-09-7593-WT	Blanco	25,00	75,00		78,17	-				100	M61-R6010	▲
PTLEP-10-7593-WT	Blanco	25,00	100,00		103,17	-				100	M61-R6010	▲
PTLEP-01-7593-BK	Negro	27,00	8,00		11,17	-				250	M61-R6010	▲
PTLEP-02-7593-BK	Negro	27,00	12,50		15,67	-				250	M61-R6010	▲
PTLEP-03-7593-BK	Negro	27,00	15,00		18,17	-				150	M61-R6010	▲
PTLEP-04-7593-BK	Negro	27,00	18,00		21,17	-				150	M61-R6010	▲
PTLEP-07-7593-BK	Negro	35,00	18,00		21,17	-				100	M61-R6010	▲
PTLEP-01-7593-SV	Plata	27,00	8,00		11,17	-				250	M61-R6010	▲
PTLEP-02-7593-SV	Plata	27,00	12,50		15,67	-				250	M61-R6010	▲
PTLEP-03-7593-SV	Plata	27,00	15,00		18,17	-				150	M61-R6010	▲
PTLEP-04-7593-SV	Plata	27,00	18,00		21,17	-				150	M61-R6010	▲
PTLEP-01-7593-RD	Rojo	27,00	8,00		11,17	-				250	M61-R6010	▲
PTLEP-02-7593-RD	Rojo	27,00	12,50		15,67	-				250	M61-R6010	▲
PTLEP-03-7593-RD	Rojo	27,00	15,00		18,17	-				150	M61-R6010	▲
PTLEP-04-7593-RD	Rojo	27,00	18,00		21,17	-				150	M61-R6010	▲
PTLEP-01-7593-GR	Verde	27,00	8,00		11,17	-				250	M61-R6010	▲
PTLEP-02-7593-GR	Verde	27,00	12,50		15,67	-				250	M61-R6010	▲
PTLEP-05-7593-YL	Amarillo	30,00	40,00		43,17	24,00				100	M61-R6010	▲
PTLEP-05-7593-WT	Blanco	30,00	40,00		43,17	24,00				100	M61-R6010	▲
PTLEP-05-7593-BK	Negro	30,00	40,00		43,17	24,00				100	M61-R6010	▲
PTLEP-05-7593-SV	Plata	30,00	40,00		43,17	24,00				100	M61-R6010	▲
PTLEP-05-7593-RD	Rojo	30,00	40,00		43,17	24,00				100	M61-R6010	▲
PTLEP-05-7593-GR	Verde	30,00	40,00		43,17	24,00				100	M61-R6010	▲